

Installation SelectLine SQL in Verbindung mit Microsoft SQL Server 2012 Express with management tools



Im nachfolgenden Dokument werden alle Einzelschritte aufgeführt, die als Voraussetzung für die korrekte Funktionalität der SelectLine Applikation mit dem SQL Server 2012 Express with management tools vorgenommen werden müssen. Aus dem vorliegenden Dokument ergibt sich weder ein Supportanspruch noch eine Gewährleistung!

Vor der Installation des SQL Servers 2012 sind zusätzliche Schritte notwendig, ohne diese Komponenten kann die Serverinstallation nicht erfolgreich abgeschlossen werden!

- Installation des Windows® Installer 4.5
- Installation von .net® Framework 4 SP1
- Installation Windows PowerShell®

Die Setupdateien finden Sie auf der DVD im Verzeichnis SQL Komponenten. Eine Dokumentation der einzelnen Komponenten erhalten Sie auf der Website des Herstellers.

1 Installation des Express-Servers

Ausgeliefert wird von uns der SQL Server 2012 Express with management tools, d.h. incl. des Management Studios.

Für die Installation müssen Sie als lokaler Administrator auf dem Rechner angemeldet sein. Unter: Datenbanktreiber finden Sie auf unserer DVD die Setupdateien für die Installation des Microsoft SQL Servers in den Ausführungen für 32 und 64 Bit Systeme:

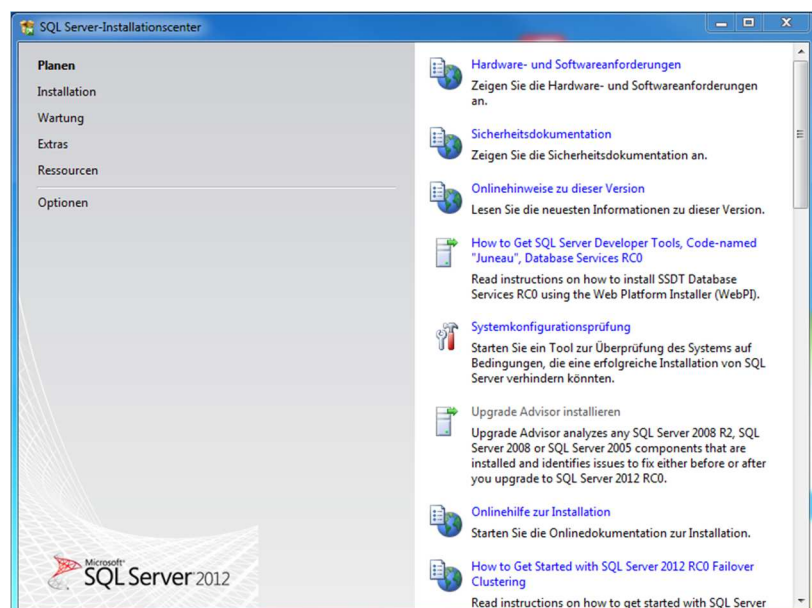
SQLEXPRTW_x64_DEU.exe

SQLEXPRTW_x86_DEU.exe

Auf unserer Website, <http://www.selectline.de/o.red.c/fhb-download-updates.html>, finden Sie die Links zum Download dieser Dateien beim Hersteller Microsoft. Während dieser Installation wird die Systemkonfiguration des Rechners überprüft.

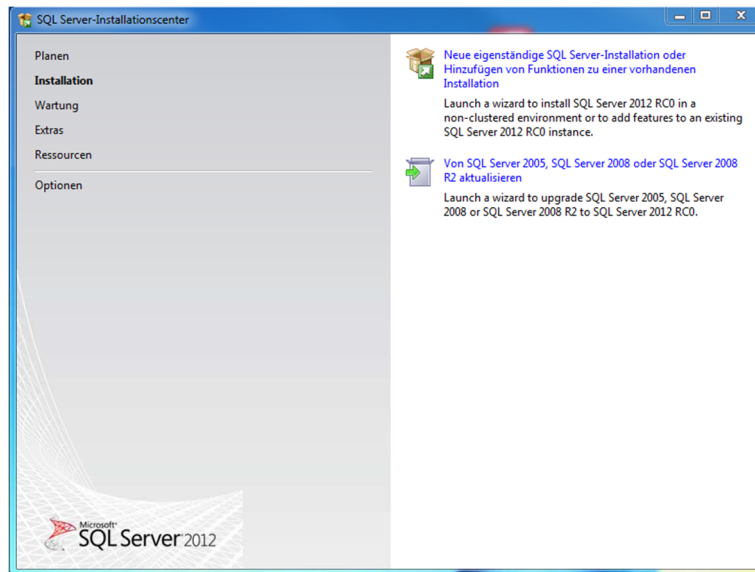
Zu Beginn startet das Installationscenter des Servers. Im Bereich „Planen“ finden Sie alle notwendigen Informationen.

Über die Auswahl: „Installation“ starten Sie das eigentliche Setup des SQL Servers. Wählen Sie bitte die für Sie in Frage kommende Installationsart, standardmäßig sollte: „Neue eigenständige SQL Server Installation...“ zum Einsatz kommen. Eine Aktualisierung von vorhergehenden SQL Serverversionen ist zwar möglich, wir empfehlen



Installation SelectLine SQL in Verbindung mit Microsoft SQL Server 2012 Express with management tools

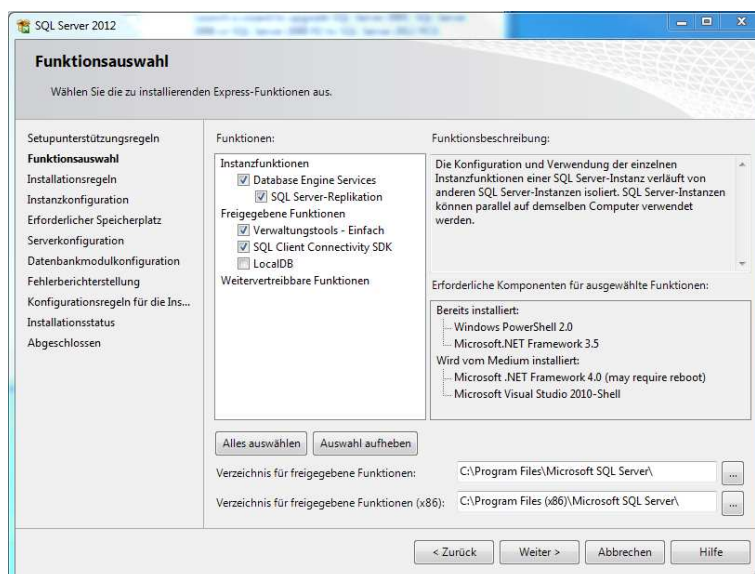
jedoch eine Neu-Installation. Beide Server können problemlos auf einem System nebeneinander existieren.



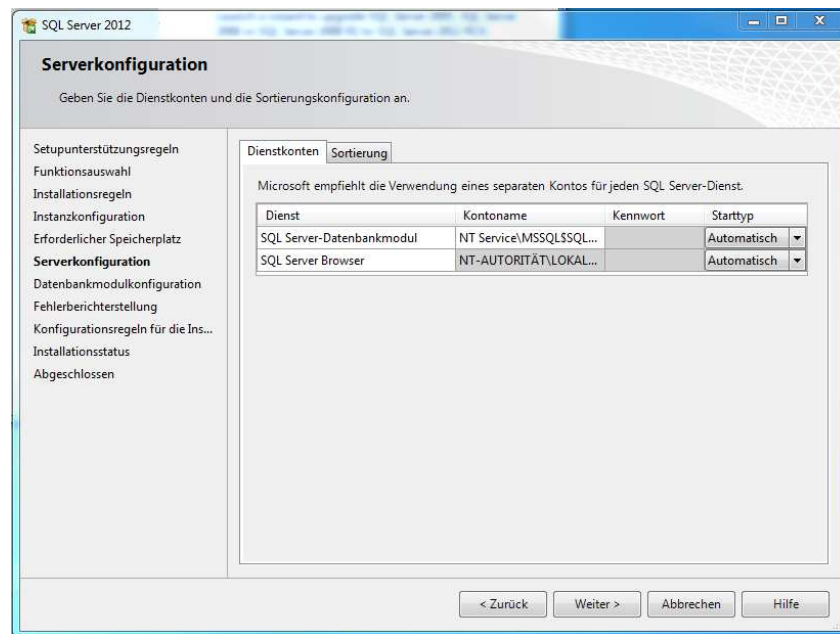
Es folgt die Systemüberprüfung (hier können Sie sich durch Einblenden der Details von einer Fehler- und Warnungsfreien Installation überzeugen – oder ggf. Schritte zur Korrektur einleiten).

Nehmen Sie die nötigen Einstellungen zur Installation einer benannten Instanz vor. Eine benannte Instanz dient, auf Grund ihres eindeutigen Namens, der Arbeitserleichterung bei mehreren Instanzen oder späteren Konfigurationsänderungen. Bei der Nutzung der Instanz mit SelectLine Programmen ist eine eindeutige Benennung der Instanz vorgeschrieben.

Nach dem Zustimmung der Lizenzbedingungen gelangen Sie zur Funktionsauswahl. Bitte setzen Sie die Einstellungen gemäß dem folgenden Screenshot:

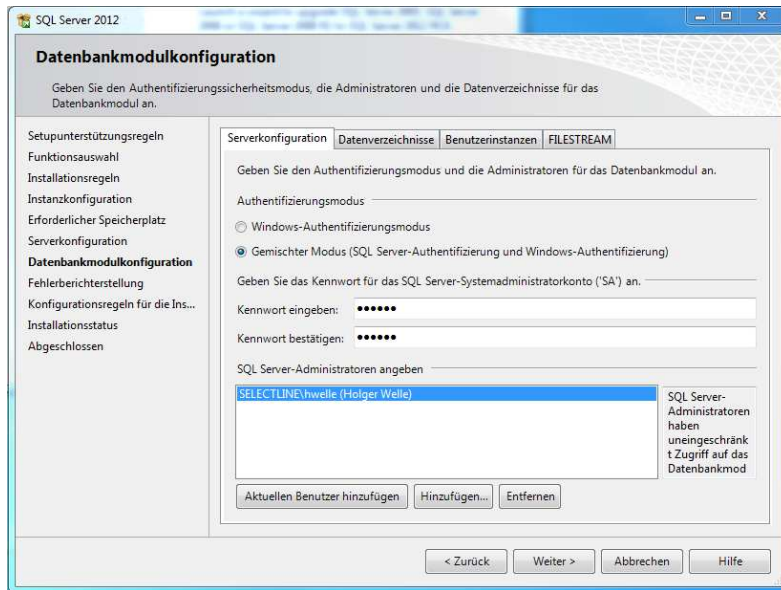


Die anschließende Serverkonfiguration erfordert ein weiteres Mal Ihr Eingreifen. Es wird empfohlen den Kontonamen der SQL Database Engine auf NT Autorität/ Netzwerkdienst mit dem Start-Typ: „automatisch“, ohne Kennwort einzustellen. Bei der Installation eines Small Business Servers als Domänencontroller greift das Prüfelement "Facet Domain Controller Check" der Installationsroutine des MS SQL Servers. Hier sind ggf. geänderte Einstellungen notwendig. Informieren Sie sich zu diesem Thema bitte in der Dokumentation von Microsoft, da eine Beschreibung dieses sehr komplexen Themas nicht Umfang dieses Dokumentes sein kann. Die Sortierung: „Latin1_General_CI_AS“ muss eingehalten werden.



Wie auch bei Installationen vorhergehender Serverversionen wird im nächsten Schritt der gemischte Modus aktiviert und das Kennwort für den SQL Server Systemadministrator vergeben. Beachten Sie, dass ein SQL Serveradministrator hinzugefügt werden muss. An dieser Stelle bitte entweder den angemeldeten Windows Nutzer hinzufügen, oder einen neuen Serveradministrator erstellen.

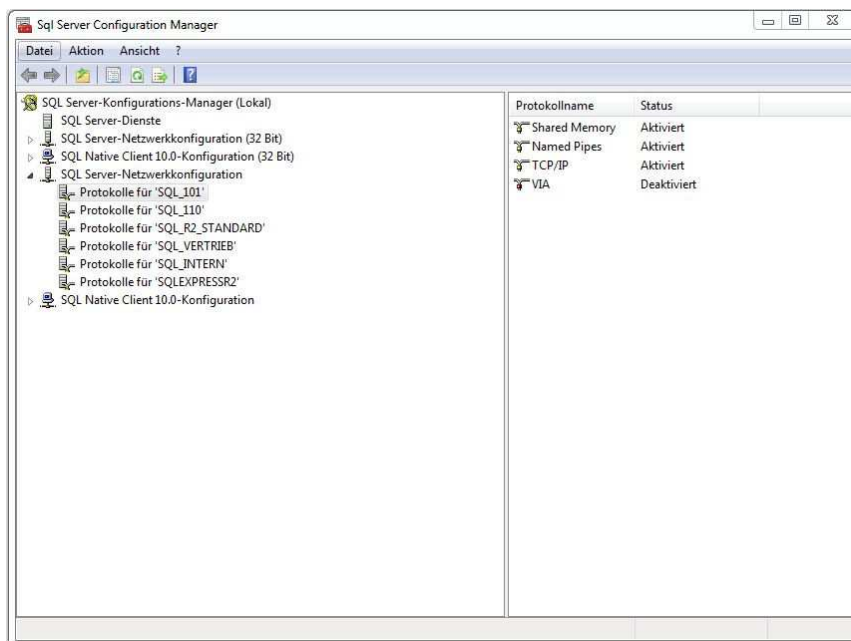
Installation SelectLine SQL in Verbindung mit Microsoft SQL Server 2012 Express with management tools



Nach Abschluss der Installation des SQL Server 2012 ist ein Neustart des Systems zwingend erforderlich!

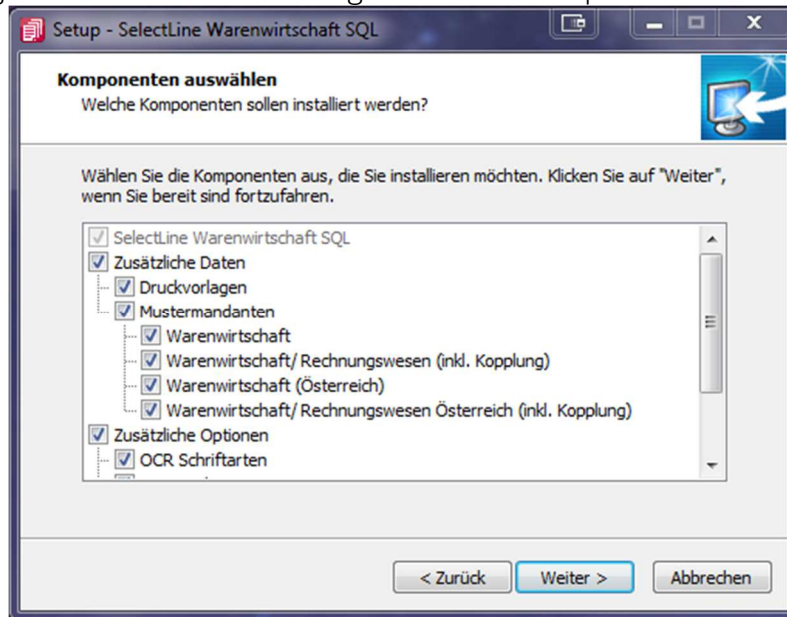
2 Konfiguration des SQL Servers

Öffnen Sie den „SQL Server Konfigurations-Manager“ unter Startmenü\Programme\Microsoft SQL Server 2012\Konfigurationstools. Anschließend aktivieren Sie die Protokolle TCP/IP und Name Pipes für den Server, die standardmäßig deaktiviert sind. Kontrollieren Sie auch, ob diese Protokolle für die Clients aktiviert sind.

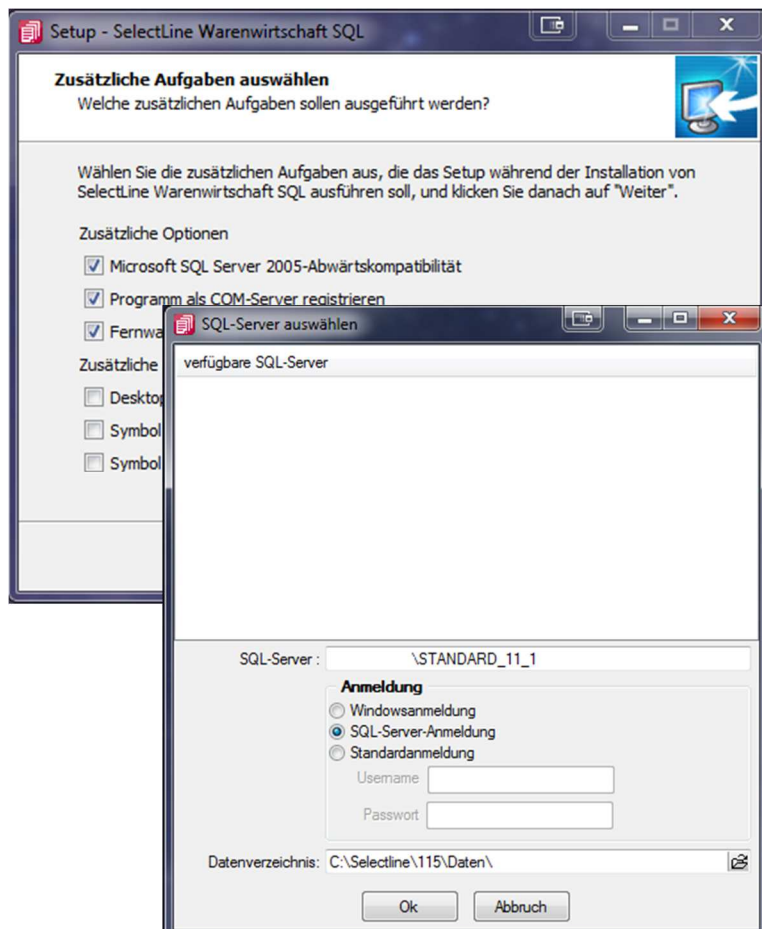


3 Installation der SelectLine Applikation

Führen Sie die gewünschte Installation der gewünschten Komponenten aus:



und achten Sie darauf, dass bei der Auswahl der zusätzlichen Aufgaben der Installationsroutine die „SQL Server 2008-Abwärtskompatibilität“ aktiviert ist.



Nach der Installation sollte ein Neustart des Rechners durchgeführt werden. Beim anschließenden ersten Start des Programms muss die installierte Express Server - Instanz ausgewählt werden. Die Optionen „Windowsanmeldung“ und „Standardanmeldung“ sollten deaktiviert sein, um für die eventuell nötigen administrativen Arbeiten eine Anmeldung als Systemadministrator („sa“) vornehmen zu können.