

Installation Wawi SQL in Verbindung mit Microsoft SQL Server 2008 Express with Tools



Installation Wawi SQL in Verbindung mit Microsoft SQL Server 2008 Express with Tools

Im nachfolgenden Dokument werden alle Einzelschritte aufgeführt, die als Voraussetzung für die korrekte Funktionalität der SelectLine Applikation mit dem SQL Server Express with Tools 2008 vorgenommen werden müssen. Aus dem vorliegenden Dokument ergibt sich weder ein Supportanspruch noch eine Gewährleistung!

- Installation des Windows® Installer 4.5
- Installation von .net® Framework 3.5 SP1
- Installation Windows PowerShell®

Die Setupdateien finden Sie auf der DVD im Verzeichnis SQL Komponenten. Eine Dokumentation der einzelnen Komponenten erhalten Sie auf der Website des Herstellers.

Vor der Installation des SQL Servers 2008 sind zusätzliche Schritte notwendig, ohne diese Komponenten kann die Serverinstallation nicht erfolgreich abgeschlossen werden!

Ab Version 10.1 muss im Zusammenhang mit dem SQL Server 2008 das Servicepack 1 von Microsoft für diesen SQL-Server installiert sein! Die SQL-Version ohne Servicepack beinhaltet einen Bug, der bei beim Abarbeiten von Query's zu Problemen führen kann.

1 Installation des Expressservers

Ausgeliefert wird von uns der SQL Server Express with Tools 2008, d.h. incl. des Management Studios.

Für die Installation müssen Sie als lokaler Administrator auf dem Rechner angemeldet sein. Unter Datenbanktreiber finden Sie auf unserer DVD die Setupdateien für die Installation. des Microsoft SQL Server Express with Tools 2008 in den Ausführungen für 32 (SQLEXPRT_x86_DEU.exe) und 64 Bit (SQLEXPRT_x64_DEU.exe) Systeme. Auf unserer Website, www.selectline.de/fhb/down_updates, finden Sie die Links zum Download dieser Dateien bei Microsoft. Während dieser Installation wird die Systemkonfiguration des Rechners überprüft.

Die erste Neuerung: zu Beginn startet das Installationscenter des Servers.

Im Bereich „Planen“ finden Sie alle notwendigen Informationen.

Über die Auswahl: „Installation“ starten Sie das eigentliche Setup des SQL Servers. Wählen Sie bitte die für Sie in Frage kommende Installationsart, standardmäßig sollte: „Neue eigenständige SQL Server

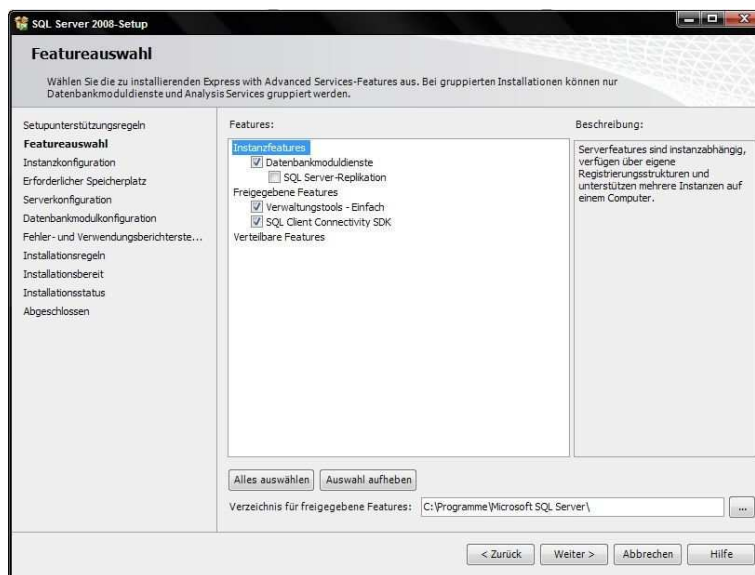
Installation...“ zum Einsatz kommen. Eine Aktualisierung des 2005-er Servers ist zwar möglich, wir empfehlen jedoch eine Neuinstallation. Beide Server können problemlos auf einem System nebeneinander existieren.



Installation Wawi SQL in Verbindung mit Microsoft SQL Server 2008 Express with Tools

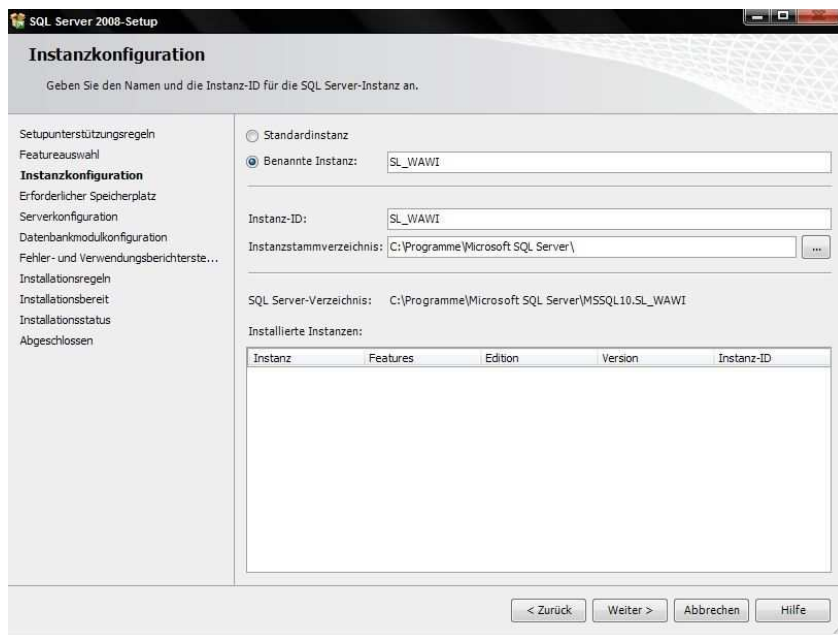


Nach der Systemüberprüfung (hier können Sie sich durch Einblenden der Details von einer Fehler- und Warnungsfreien Installation überzeugen – oder ggf. Schritte zur Korrektur einleiten) und dem Zustimmung der Lizenzbedingungen gelangen Sie zur Featureauswahl. Bitte setzen Sie die Einstellungen gemäß dem folgenden Screenshot:

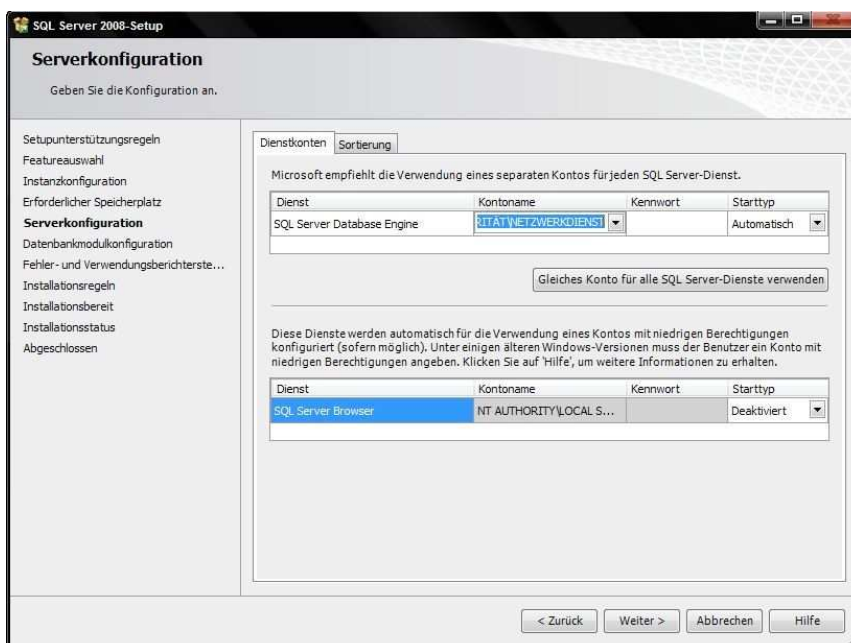


Nehmen Sie die nötigen Einstellungen zur Installation einer benannten Instanz vor. Eine benannte Instanz dient, auf Grund ihres eindeutigen Namens, der Arbeitserleichterung bei mehreren Instanzen oder späteren Konfigurationsänderungen. Bei der Nutzung der Instanz mit SelectLine Programmen ist eine eindeutige Benennung der Instanz vorgeschrieben.

Installation Wawi SQL in Verbindung mit Microsoft SQL Server 2008 Express with Tools

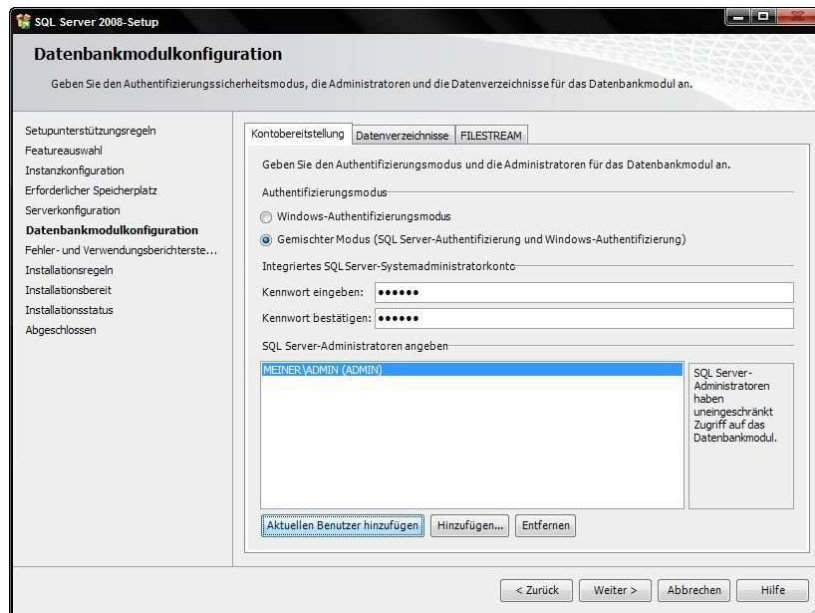


Die anschließende Serverkonfiguration erfordert ein weiteres Mal Ihr Eingreifen. Es wird empfohlen den Kontonamen der SQL Database Engine auf NT Autorität/ Netzwerkdienst mit dem Starttyp: „automatisch“, ohne Kennwort einzustellen. Bei der Installation des Small Business Servers als Domänencontroller greift das Prüfelement "Facet Domain Controller Check" der Installationsroutine des MS SQL Servers. Hier sind ggf. geänderte Einstellungen notwendig. Informieren Sie sich zu diesem Thema bitte in der Dokumentation von Microsoft, da eine Beschreibung dieses sehr komplexen Themas nicht Umfang dieses Dokumentes sein kann. Die Sortierung: „Latin1_General_CI_AS“ muss eingehalten werden.

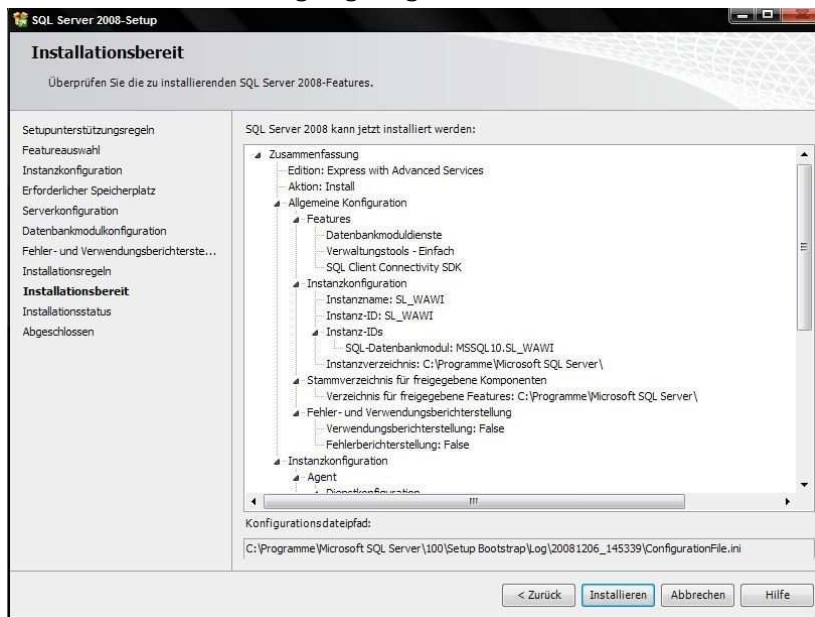


Wie auch bei Installationen vorhergehender Serverversionen wird im nächsten Schritt der gemischte Modus aktiviert und das Kennwort für den SQL Server Systemadministrator vergeben. Neu hingegen ist, dass ein SQL Serveradministrator hinzugefügt werden muss. An dieser Stelle bitte entweder den angemeldeten Windows Nutzer hinzufügen, oder einen neuen Serveradministrator erstellen.

Installation Wawi SQL in Verbindung mit Microsoft SQL Server 2008 Express with Tools



Vor dem Start der Installation, für die Sie beim Kunden die entsprechende Zeit einplanen sollten, wird Ihnen noch einmal eine Zusammenfassung angezeigt.

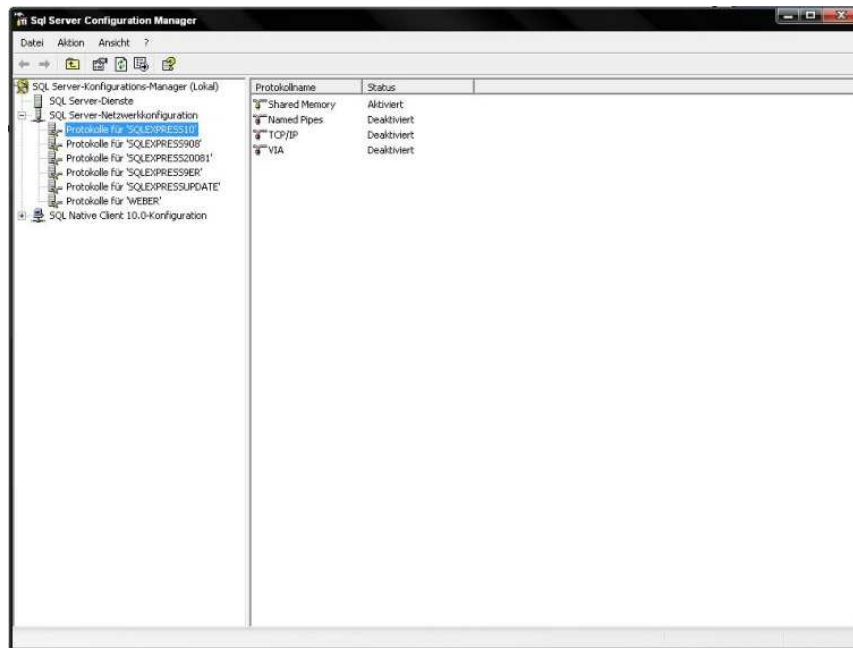


Nach Abschluss der SQL Server 2008 Installation ist ein Neustart des Systems zwingend erforderlich!

2 Konfiguration des Servers

Öffnen Sie den „SQL Server Konfigurations Manager“ unter Startmenü\Programme\Microsoft SQL Server 2008\Konfigurationstools. Anschließend aktivieren Sie die Protokolle TCP/IP und Name Pipes für den Server, die standardmäßig deaktiviert sind. Kontrollieren Sie auch, ob die Protokolle für die Clients aktiviert sind.

Installation Wawi SQL in Verbindung mit Microsoft SQL Server 2008 Express with Tools



Das aus der Version 2005 bekannte Oberflächen-Konfigurationstool (Surface Area Configuration, SAC) für SQL Server wurde aus SQL Server 2008 entfernt. Die folgende Tabelle zeigt, welche Elemente Sie zum Konfigurieren von Einstellungen, Optionen und Komponentenfeatures in dieser Version verwenden können:

Quelle: Microsoft®

Einstellungs- und Komponentenfeatures, Konfigurieren, Protokolle, Verbindungs- und Startoptionen

Verwenden Sie den SQL Server-Konfigurations-Manager

Database Engine (Datenbankmodul)-Features

Verwenden Sie die richtlinienbasierte Verwaltung, die Eigenschafteneinstellungen in SQL Server Management Studio oder **sp_Configure**.

Analysis Services-Features

Verwenden Sie die Eigenschafteneinstellungen in SQL Server Management Studio.

Reporting Services - EnableIntegratedSecurity-Eigenschaft

Verwenden Sie die Eigenschafteneinstellungen in SQL Server Management Studio.

Reporting Services - Geplante Ereignisse und Berichtsübermittlung und Webdienst und HTTP-Zugriff

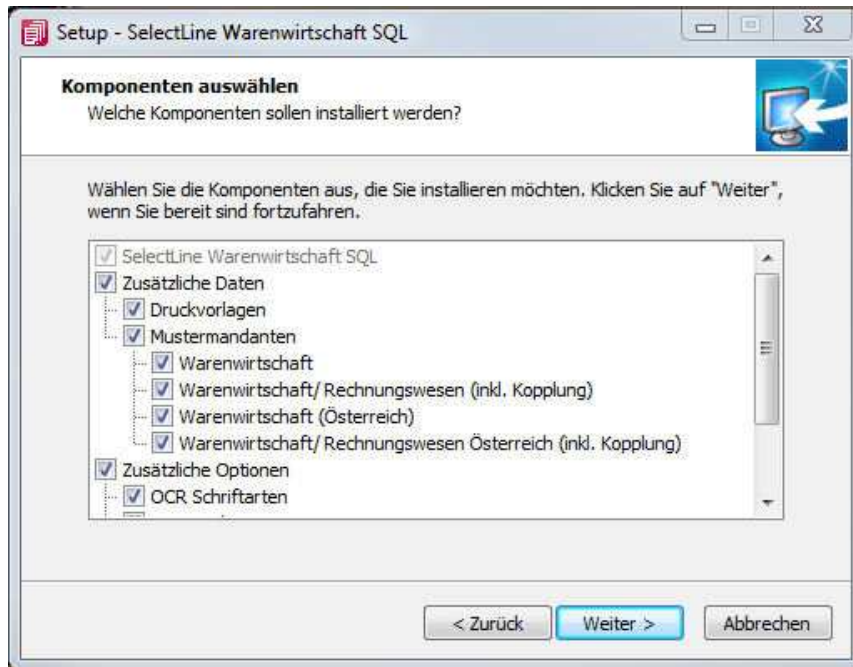
Bearbeiten Sie die Konfigurationsdatei **RSReportServer.config**.

Befehlszeilenoptionen

In dieser Version nicht unterstützt

3 Installation der SelectLine Applikation

Führen Sie die gewünschte Installation der gewünschten Komponenten aus:



Achten Sie darauf, dass bei der Auswahl der zusätzlichen Aufgaben der Installationsroutine die „SQL Server 2008-Abwärtskompatibilität“ aktiviert ist.

Installation Wawi SQL in Verbindung mit Microsoft SQL Server 2008 Express with Tools



Nach der Installation sollte ein Neustart des Rechners durchgeführt werden. Beim anschließenden ersten Start des Programms muss die installierte Express Server - Instanz ausgewählt werden. Die Option „Windows - Anmeldung für SQL-Server- Login verwenden“ muss deaktiviert sein, um eine Anmeldung als Systemadministrator („sa“) vornehmen zu können.