

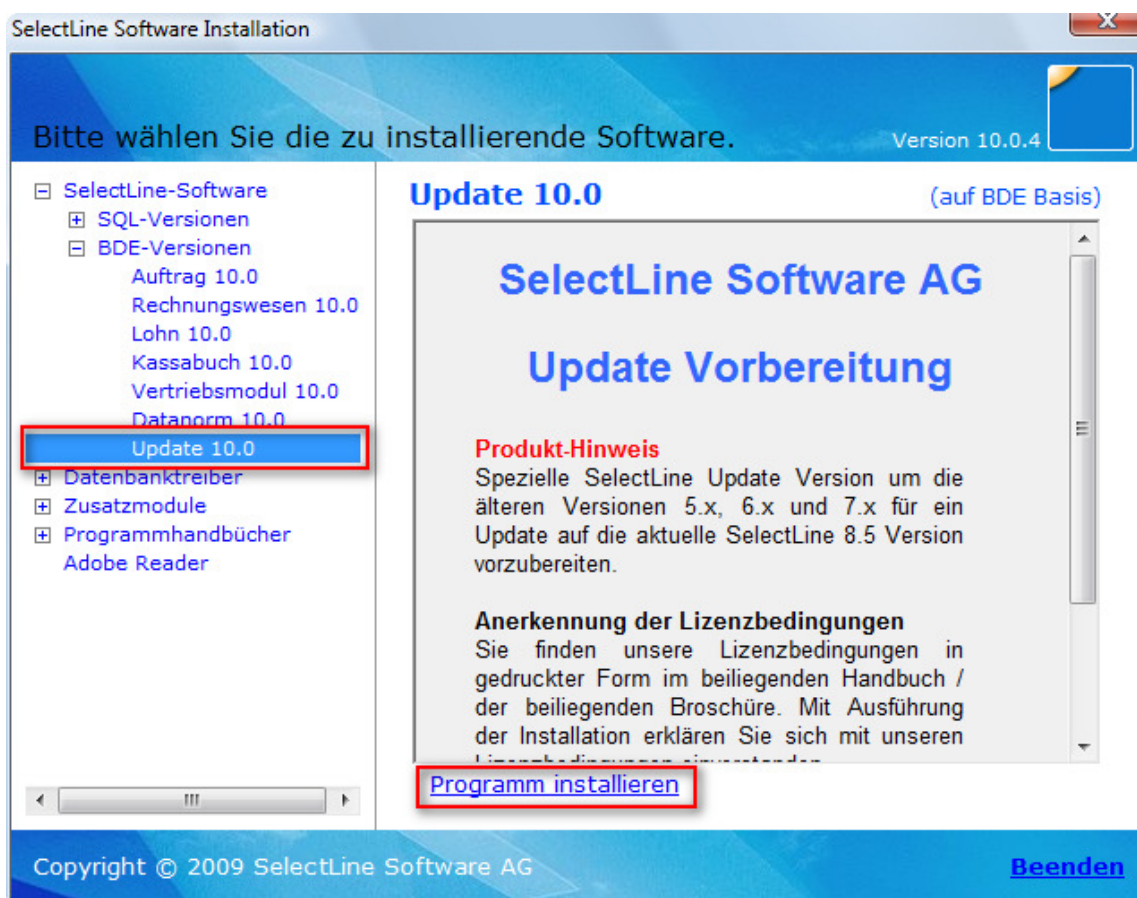
## SelectLine Update

In der folgenden Beschreibung finden Sie eine Anleitung zum Update auf die aktuellste SelectLine-Version.

**Führen Sie vor Beginn des Updates unbedingt eine komplette Programm- und Datensicherung durch!**

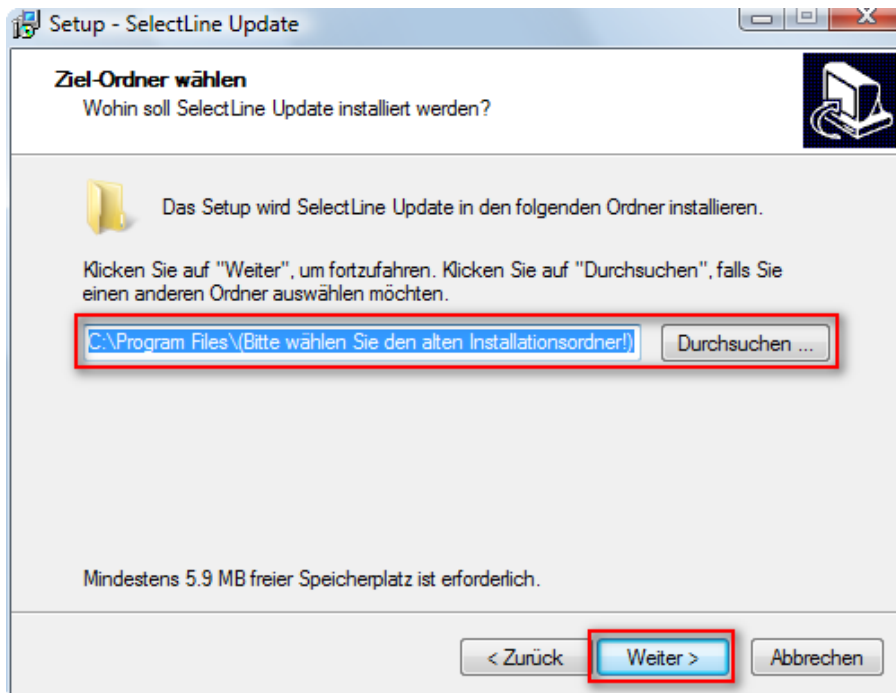
Mit dem SelectLine Update können Sie alte Installationen der Versionen 5.x, 6.x und 7.x auf SelectLine 7.4.4 updaten. Sollten Sie bereits die Version 7.4.4 oder höher verwenden, überspringen Sie die Schritte 1-5 und beginnen mit Schritt 6.

1. Starten Sie das Setup aus dem CD-Menü:

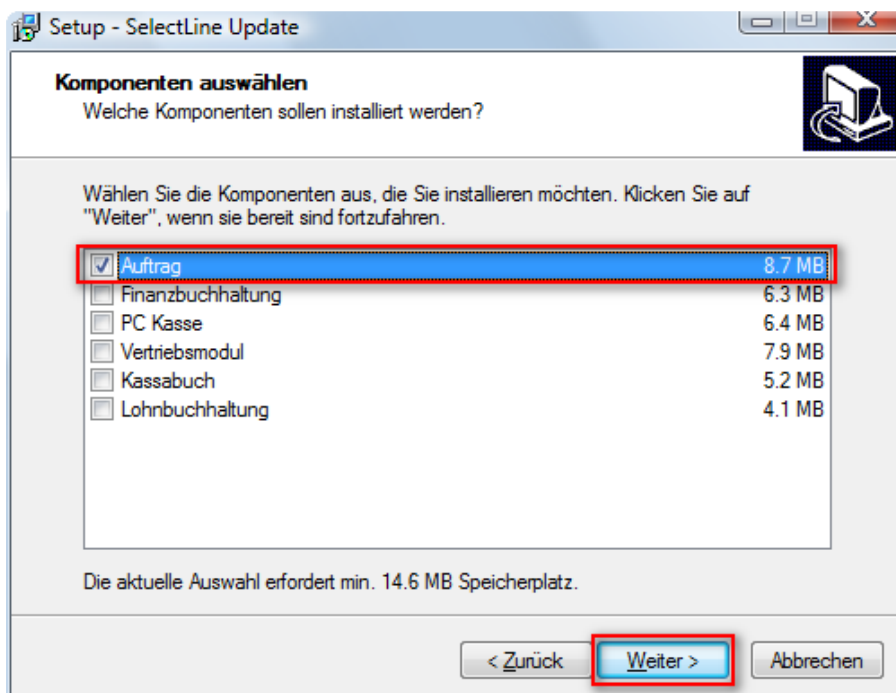


2. Bestätigen Sie das darauf folgende Dialogfeld mit „Weiter“.

3. Wählen Sie den Installationsordner des Programms aus, welches Sie updaten möchten und bestätigen Sie mit „Weiter“:



4. Geben Sie in diesem Dialog an, um welches Produkt es sich dabei handelt und bestätigen Sie mit „Weiter“:



5. Bestätigen Sie im folgenden Dialog Ihre Einstellungen mit „Installieren“ und starten Sie damit das Update.

6. Ihre aktuelle SelectLine Version beträgt jetzt mindestens 7.4.4. Dies ist die aktuellste Version der 7er-Reihe. Arbeiten Sie mit einer höheren Version (z.B. 8.x oder 9.x), updaten Sie auf die aktuellste Version Ihrer Reihe.
7. Bevor Sie nun mit dem Update weiterfahren können, müssen erst alle Mandanten geöffnet und reorganisiert werden.
8. Installieren Sie die letzte Version der nachfolgenden Reihe.
9. Reorganisieren Sie anschliessend alle Mandanten erneut.
10. Wiederholen Sie die Schritte 8 und 9 bis zur aktuellsten Version.

## HINWEIS

Falls Sie eine .50-Version der 9er-Reihe (z.B. 9.0.9.50) verwenden, führen Sie das Update von der 9er auf die 10er-Version über die Version 9.0.10.50 durch, anstelle von 9.0.10.3.

02.04.2009 / pa / V1.3