

SelectLine in der Praxis

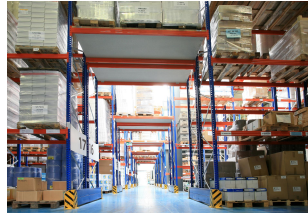
Bürodiscounter

SelectLine: SelectLine-Software stärkt Marktposition

→ Die Ausgangssituation

Die beiden Firmengründer waren sich von Anfang an bewusst, dass nur ein leistungsfähiges IT-System die Basis schaffen kann, um Kunden und ihre vielfältigen Anforderungen optimal bedienen zu können. Markt und Wettbewerb verlangen ein ständig wachsendes Mass an Flexibilität und Reaktionsschnelligkeit: Dreh- und Angelpunkt sind bei der FOCUS-Discount AG also zügige und effiziente Geschäftsprozesse in der gesamten Logistik und Warenwirtschaft.

→ Die Lösung: SelectLine



Im Logistikzentrum in Kerzers werden täglich rund 500 Sendungen gerüstet, kontrolliert, verpackt und für den Versand bereitgestellt.

Gemeinsam mit der ioware AG aus Düringen (Fribourg) wurde gleich nach der Unternehmensgründung ein IT-Pflichtenheft mit den Grundanforderungen definiert. „Ganz oben auf der Liste“, so Beat Renz, „stand ein System, in das unser Unternehmen stetig 'hineinwachsen' kann.“ Nach einer eingehenden Marktanalyse fiel die Entscheidung auf SelectLine der SelectLine Software AG aus St. Gallen - heute ist SelectLine auf insgesamt 25 Arbeitsplätzen im Einsatz. Über das Internet können sowohl die Zentrale mit der Filiale und dem Logistikzentrum als auch die Geschäftsleitung weltweit jederzeit auf SelectLine zugreifen. Ein Arbeitsplatz ist zudem im Home-Office installiert. SelectLine

deckt bei der FOCUS-Discount AG die logistischen und betriebswirtschaftlichen Anforderungen von der Disposition über den Einkauf bis hin zum Lager ab. In der Auftragsverwaltung sind dies die Bereiche Kundendaten, Offertwesen, Auftragsbearbeitung, Fakturierung und Versandwesen, im Einkauf Anfragen, Bestellungen oder Wareneingänge. Die Disposition kann nach Mindestbestand, Verbrauch, Bedarf oder auftragsorientiert durchgeführt werden, das Lager umfasst die Bestandsführung, Inventur und Lagerverwaltung. „Gerade in der Flexibilität, die man sich durch die Prozessorientierung geschaffen hat, sehe ich den grossen Vorteil von SelectLine“, meint Beat Renz. „Die Auftragsbearbeitung trägt unseren spezifischen Anforderungen Rechnung, die sich aus der Vielzahl der Artikel, den ständig wechselnden Zellstoffpreisen, Lieferkonditionen und logistischen Faktoren ergeben.“

→ Der Kundennutzen

Eine Besonderheit der SelectLine-Lösung liegt in der tagesaktuellen Preisfindung für Papierprodukte. Dank der weitsichtigen Einkaufspolitik mit Hilfe von SelectLine können so alle Kunden von denen Top-Discount-Preisen profitieren. „Die kaufmännische Software SelectLine, die uns seit der Firmengründung begleitet, hat massgeblichen Anteil daran, dass wir zum Top-Discounter in der Schweiz wurden“, so Beat Renz in seinem abschliessenden Fazit. „Wir können jederzeit Prozesse und Workflows verändern und den betrieblichen Anforderungen anpassen - z.B. haben wir die Geschäftsprozesse der gesamten Firmengruppe integriert und in SelectLine zusammengeführt, ohne dass das Programm dabei die Fähigkeit zum Releasewechsel verloren hat. Ohne weiteren organisatorischen Aufwand können wir auch künftig neue Märkte für unsere Produkte erschliessen - mit SelectLine sind wir gut gerüstet für kommende Herausforderungen.“

FocusDiscount
OFFICE GASTRO HYGIENE

Der Anwender

Die 1996 von Andreas Läderach und Beat Renz gegründete FOCUS-Discount AG, Basel, ist heute in der Schweiz der Top-Discounter für Office-, Gastro- und Hygienebedarf. Aus dem Zweimannbetrieb entwickelte sich das Unternehmen zu einer Firmengruppe mit diversen Handels- (Wein, Lederwaren, Möbel), Hotel- und Gastrobetrieben. 100 Mitarbeiter stehen am Hauptsitz, in der Filiale Füllinsdorf (Baselland) sowie in Kerzers (Fribourg) den 90.000 Kunden mit Beratung und Kompetenz zur Verfügung.

„Gerade in der Flexibilität, die wir uns durch die Prozessorientierung geschaffen haben, sehe ich den grossen Vorteil von SelectLine“

Beat Renz, FOCUS-Discount AG

FOCUS-Discount AG

Ansprechpartner
Beat Renz

Pratteler Strasse 23
CH-4052 Basel
Telefon: +41 (0)61 317 44 44
eMail: info@focusdiscount.ch
Internet: www.focusdiscount.ch

